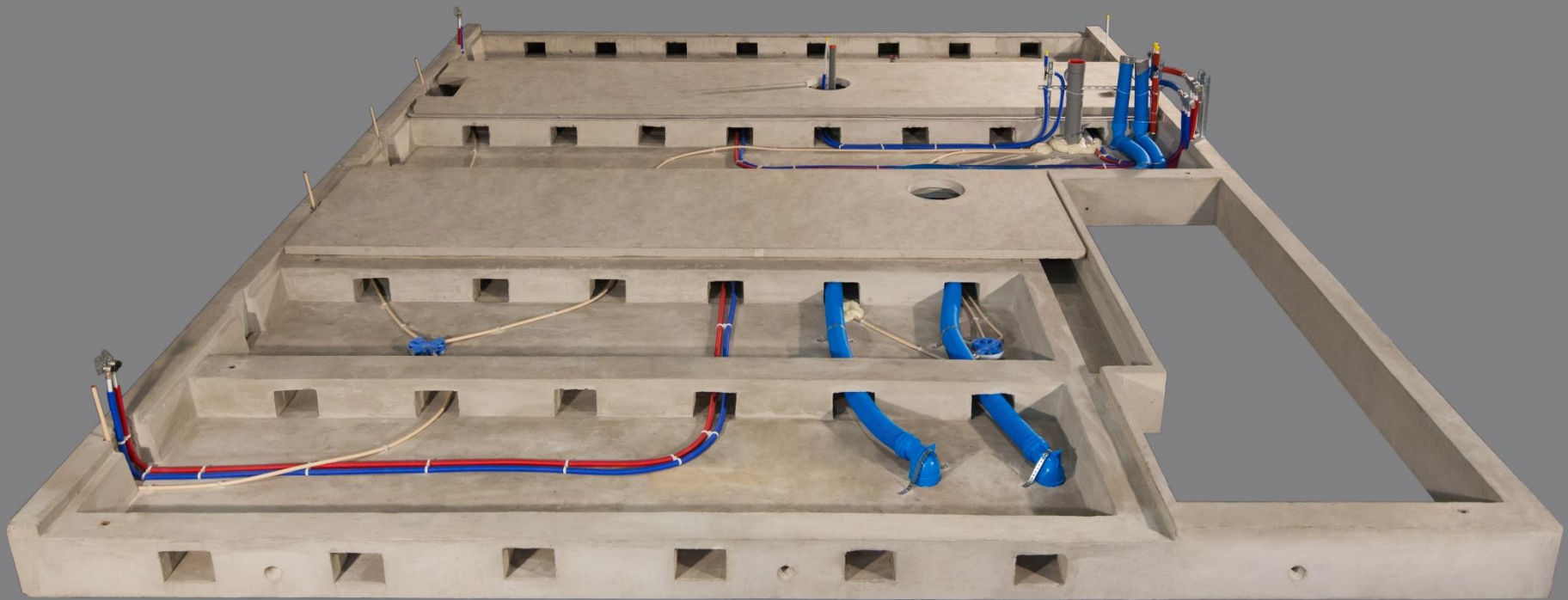


KANAALBREDPLAAT

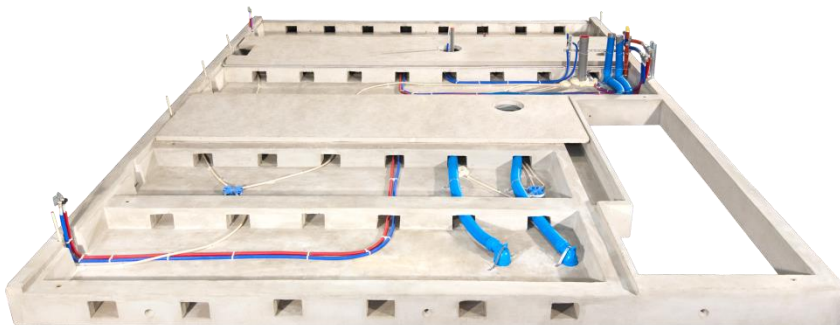
FUNDAMENTELE VERBETERING VOOR WONINGBOUW



DUURZAAMHEID

KANAALBREEDEPLAAT

De KanaalBreedPlaat is een innovatief prefab vloersysteem dat de voordelen van de kanaalplaat en de breedplaat combineert, binnen de traditionele bouwprocessen past maar die aanzienlijk versnelt en met een gestandaardiseerd, duurzaam product de efficiency verhoogt en het foutrisico verkleint. Efficiënt en eenvoudig bouwen in 6 stappen.



1. **Vertrouwde voorbereiding**
 - Oplegging op alle gangbare wanden en kolommen
2. **Plaatsen van de zelfdragende Basiselementen**
 - Zelf nivellerende conusverbinding tussen elementen
3. **Plaatsen van gebouwinstallaties**
 - Eenvoudig en efficiënt door ruime sparingen
4. **Plaatsen van de Topvloerplaten**
 - Geen droogtijd verkort de bouwtijd
5. **Plaatsen van wanden en trap**
 - Trappgat direct klaar voor alle gangbare trapsystemen
 - Direct doorstapelbaar
6. **Afwerking**
 - Slechts afwerken naden, sparingen met verloren bekisting
 - Vlak, spuitklaar plafond met beperkt aantal naden

VOORDELEN KANAALBREEDPLAAT

Bouwen met de KanaalBreedPlaat:

Efficiënt en eenvoudig

- Eenvoudig, volledig droog, prefab en zelfdragend vloersysteem
- Minimale doorlooptijd; realiseer de verdiepingsvloeren van vijf woningen binnen één werkdag

Duurzaam

- Besparingen in (hergebruikte) grondstoffen, significant lagere CO2 uitstoot en flexibel
- Besparing energieverbruik van de woning door toepassing van bouwdeelactivering

Integrale oplossing

- Voldoende ruimte voor alle gangbare gebouwinstallaties
- Integrale aanpak van casco en installaties voorkomt foutkosten tijdens de bouw

Uniek trapgat

- Trapgatelement faciliteert alle gangbare trappen zonder afwerking of verdere kosten
- Geen raveelconstructies of bekistingen meer nodig



FLEXIBILITEIT

Installaties blijven permanent bereikbaar in de vloer. De mate van toegankelijkheid kan middels voorzieningen worden afgestemd op de wens van de opdrachtgever en/of bewoner.

Voorbeelden opties gebouwflexibiliteit:

- Integreren uitneembare luiken of flexibele stroken in de topvloerplaten
- Instortvoorziening in kopribben om kleinere woonunits te kunnen koppelen tot 1 appartement



WONINGSCHEIDENDE TOEPASSING

Naast grondgebonden woningen kunnen ook appartementen met KanaalBreedPlaat worden gerealiseerd.

Droog bouwen met minder massa

- Grotere overspanning tot 7.500 mm mogelijk (hogere rib)
- Basiselementen worden niet volgestort
- Volledig zwevende topvloer; daardoor geen massa-eis van 800 kg/m²

Akoestische ont koppeling

- Verticaal wordt een specifiek CDM-ontkoppelingsmateriaal toegepast tussen basiselement en topvloer
- Horizontaal kunnen alle typen elementkoppelingen akoestisch ont koppeld worden uitgevoerd

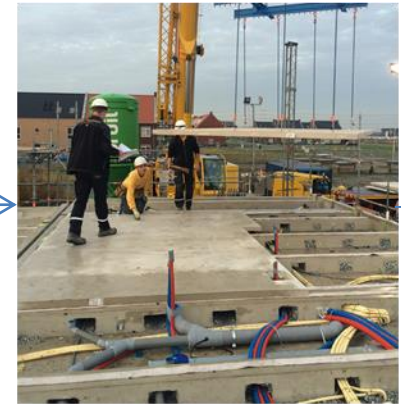
Installaties

- Installaties komen allemaal uit de eigen vloer door de wand (niet over het plafond)
- Alle toekomstige aanpassingen kunnen dan ook in de eigen vloer worden gerealiseerd

Brandwerendheid

- Brandwerendheid standaard 60 minuten

PRAKTIJK



EEN LEVEN LANG DUURZAAM

Grondstoffen

- Grotendeels gerecyclede materialen
- Hergebruikt staal
- Herbruikbaarheid maldelen en andere voorzieningen

Materiaalgebruik

- Significante vermindering hoeveelheid beton
- Holle installatieruimte wordt niet volgestort
- Minder transportbewegingen door brede basiselementen

Zuinig & Aanpasbaar

- Integratie van vloerverwarming en/of plafondkoeling mogelijk
- Voldoende ruimte voor warmtewisselaars en andere energiebesparende voorzieningen/installaties
- Technische en economische levensduurverlenging door aanpasbare installaties en indeling

Cradle-to-Cradle

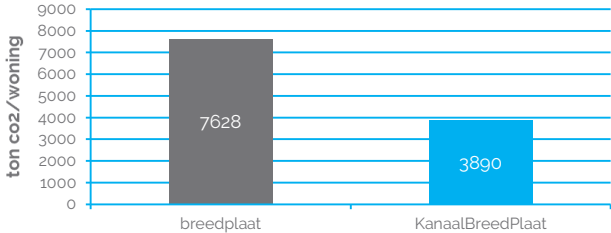
- Basiselementen zijn demontabel en potentieel herbruikbaar
- Wanneer elementen niet meer (her)bruikbaar zijn bestaat de mogelijkheid om die te recyclen
- Restmaterialen kunnen vervolgens opnieuw worden gebruikt voor nieuwe producten

Reductie CO2

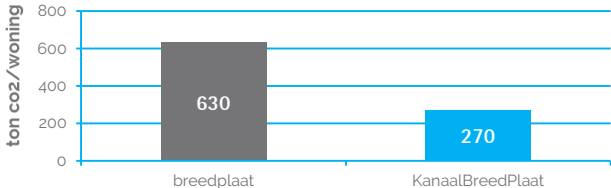
- Geschatte CO2-reductie van meer dan 50% of 4,2 ton per woning ten opzichte van de breedplaatvloer
- Exclusief opties die leiden tot een gereduceerd energieverbruik in de gebruiksfase
- Minimale hoeveelheid ruw materiaal, minder transport, niet 'droogstoken'

50% REDUCTIE CO2 UITSTOOT

CO2 uitstoot als gevolg van
Beton



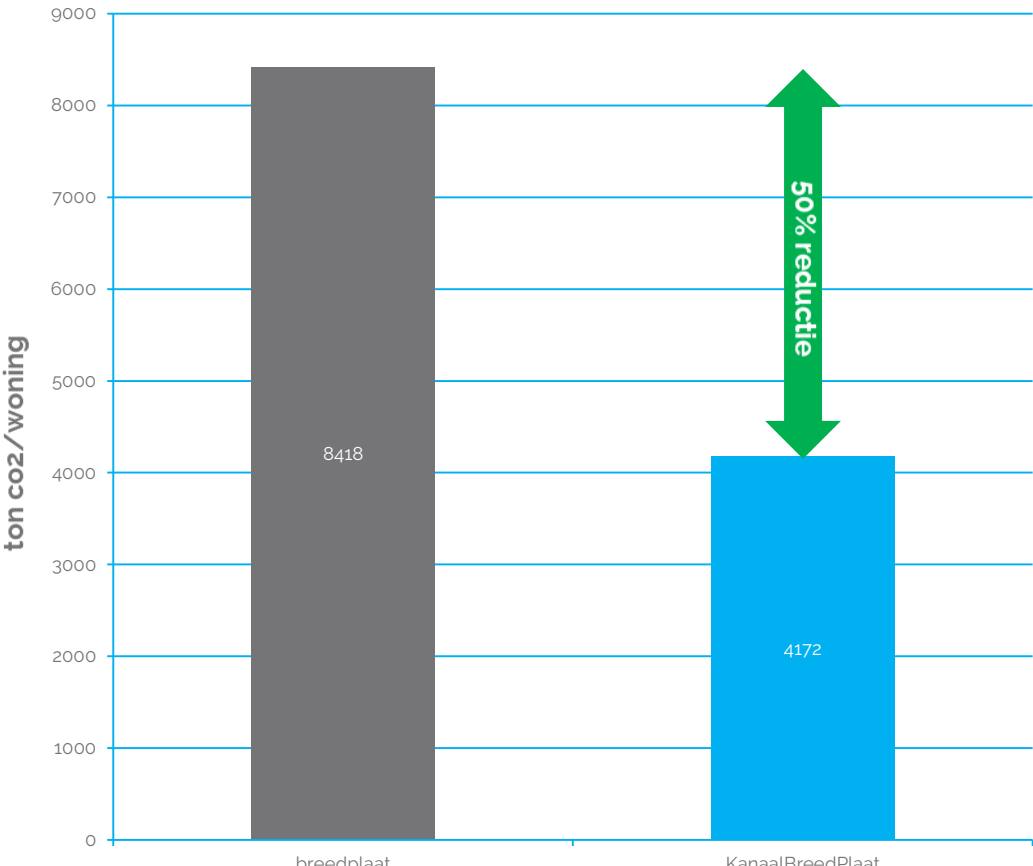
CO2 uitstoot als gevolg van
Transport



CO2 uitstoot als gevolg van
Droogstoken



CO2 uitstoot
Totaal



REFERENTIES



CONTACTGEGEVENS

Slimline Buildings B.V.

Estlandsestraat 6

7202 CP Zutphen

T +31 (0)575-599601

E info@kanaalbreedplaat.nl

W www.kanaalbreedplaat.nl