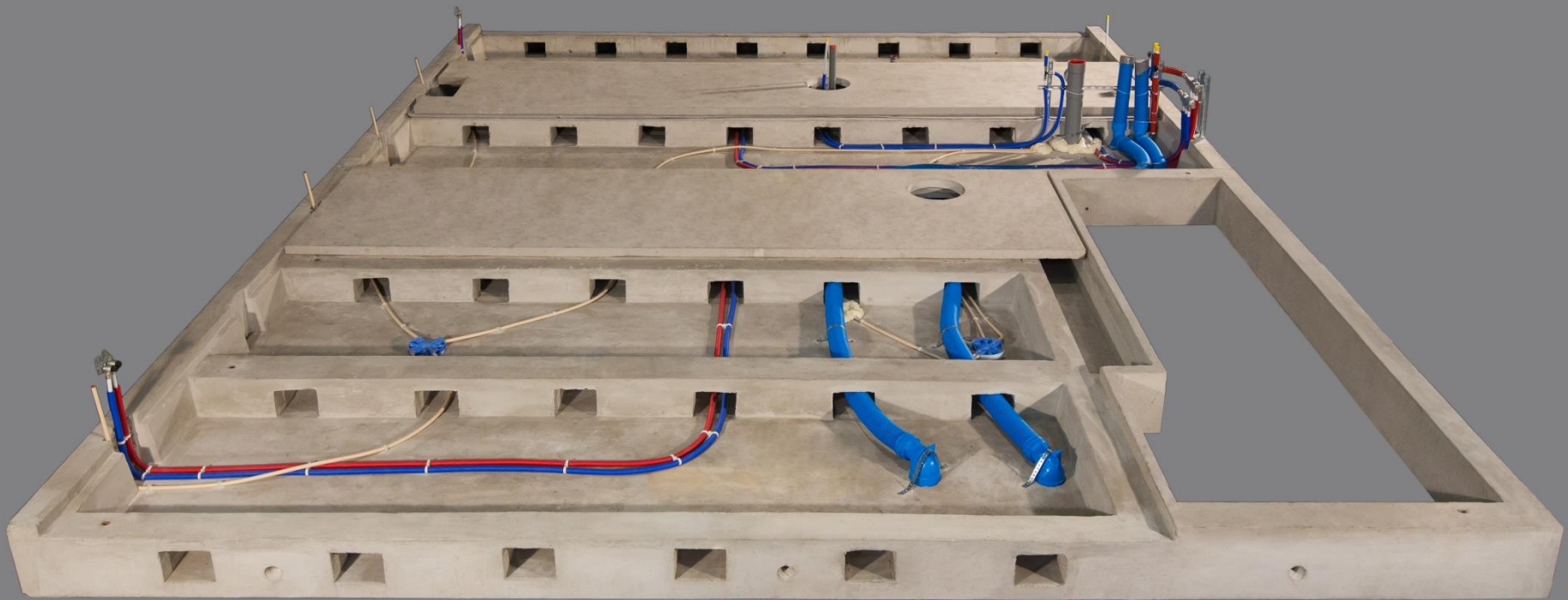


# FUNDAMENTELE VERBETERING voor woningbouw



MONTAGE

V616

# MONTAGE

## Inleiding

In deze brochure wordt uitleg gegeven over de wijze waarop de KanaalBreedPlaat wordt gemonteerd. Voor het hijsen van de KanaalBreedPlaat verwijzen wij naar de brochure 'Hijsen en Opslaan'. Mocht u na het lezen van deze brochure nog vragen hebben, dan kunt u altijd terecht bij Slimline Buildings B.V. op telefoonnummer +31 (0)575-599601.

We benadrukken dat u verantwoordelijk bent voor uw eigen veiligheid en de veiligheid van uw collega's en andere betrokken personen. Neem nooit onnodige risico's. Neem bij twijfel altijd contact op met Slimline Buildings.



## Algemeen

In alle gevallen geldt de voorschriften van de leveranciers en/of producenten van het te gebruiken hijsmateriael moeten worden gevolgd!

Bediening van machines dient slechts uitgevoerd te worden door bevoegde personen.

U dient alleen gebruik te maken van geschikt, goedgekeurd materieel.

# STANDAARD SITUATIE

Graag geven we een kort overzicht van de standaard toepassing van de KanaalBreedPlaat als verdiepingvloer voor grondgebonden woningbouw.

## Lijnoplegging

Alle basiselementen worden lijnopgelegd op de constructieve wanden.

## Conuskoppeling

De koppeling tussen basiselementen wordt gevormd door een stalen conus met een draadeind door-en-door met moeren aan beide zijden.

## Installaties

Bij standaard toepassing als verdiepingvloer lopen installaties voor de ondergelegen verdieping over de plafondschild.

## Topvloerplaten

De volledig zwevende topvloer wordt akoestisch ontkoppeld door 5 mm bouwvilt op de ribben te plaatsen. Topvloerplaten liggen altijd binnen de bouwmuren.

## Schoren

Schoren worden altijd vastgezet op een constructieve rib, niet alleen aan een topvloerplaat! Desgewenst kunnen daartoe optionele voorzieningen worden opgenomen.

## Doorstapelen/constructief knieschot/dakankers

Constructieve wanden of voorzieningen worden altijd doorgestapeld op de basiselementen, niet op de topvloer. Datzelfde geldt voor dragende knieschotten; die steunen af op het basiselement. Ook bijvoorbeeld F-ankers worden vastgemaakt op de basiselementen.

## Lichte scheidingswanden

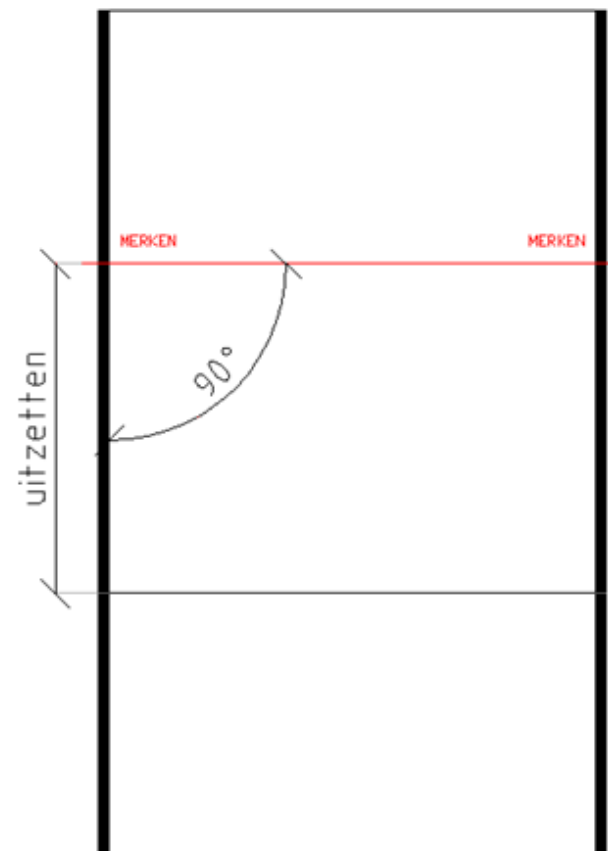
Lichte kamer scheidende wanden worden op de topvloerplaten geplaatst.

# MONTAGESTAP 1

## Positie KanaalBreedPlaat

Zorg er voor dat de KanaalBreedPlaat elementen loodrecht op de wanden worden gelegd om scheefloop te voorkomen.

Merk de positie van het eerste element. Denk hierbij aan de legvolgorde en de volgorde waarop de elementen op de wagen zijn geplaatst.



### OPMERKING

In sommige gevallen kan het verstandig zijn om eerst het element met het trapgat te plaatsen.



# MONTAGESTAP 2

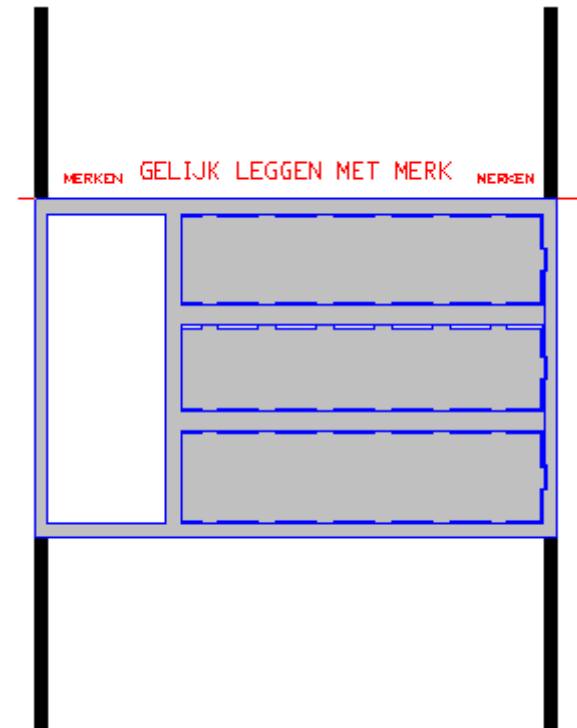
## Leggen eerste element

Controleer alle elementen visueel op de wagen. Mochten er beschadigingen of andere onvolkomenheden worden ontdekt, maak die dan direct kenbaar aan de chauffeur (met aantekening op de vrachtbrief) en neem contact op met Slimline Buildings B.V.

Hijs de elementen met de daarvoor meegeleverde hijsvoorzieningen en leg het eerste element op de uitgezette positie. Voor de hijsinstructies verwijzen we naar onze brochure 'Hijsen en Opslaan'.

### LET OP

Indien een element niet haaks op de gevel wordt gelegd, blijft de maatafwijking toenemen!



# MONTAGESTAP 3

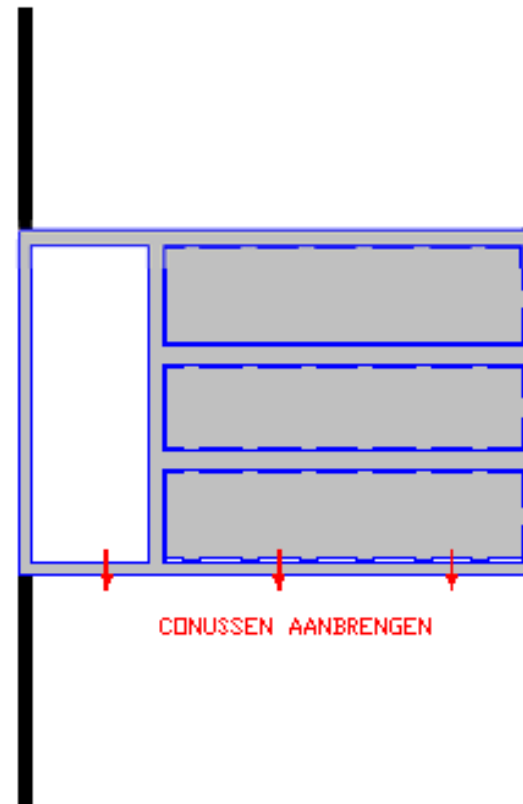
## Aanbrengen Conussen

In de zijrib van de KanaalBreedPlaat zijn conussparingen voorzien. Steek het draadeind door de sparing en schuif over het uitstekende deel buiten de plaat de conus.

Breng alle conussen op dezelfde wijze aan.



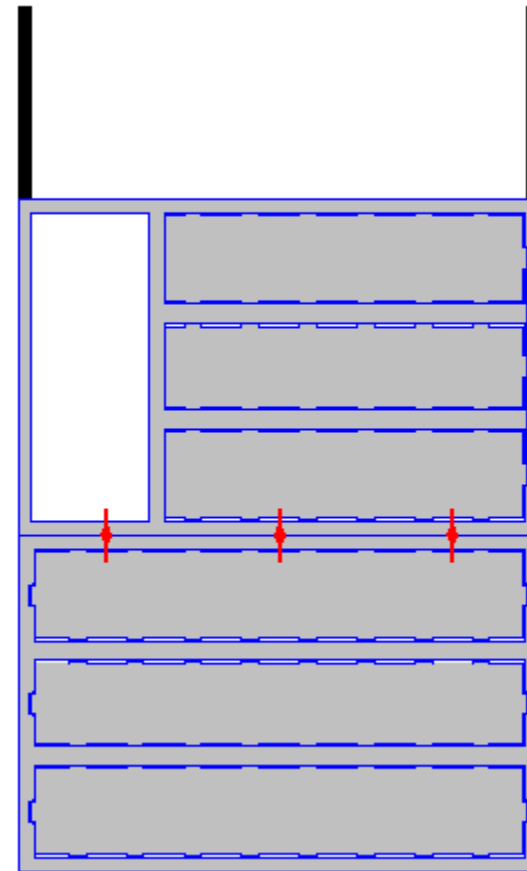
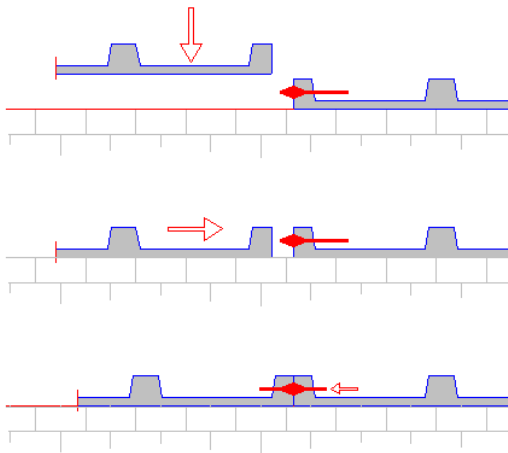
Conus in conussparing



# MONTAGESTAP 4

## Aanbrengen vervolg element(en)

Laat het volgende element net langs de conussen tot op de bouwmuren zakken en schuif het element naar het reeds geplaatste element, totdat de naad goed aansluit. Duw de draadeinden door de conussparingen totdat deze uit de zijrib van het laatst geplaatste element steken. Plaats de vierkante sluitplaat en draai de verbinding aan totdat de elementen gelijk liggen en de naad tussen de elementen volledig gesloten is. Ontkoppel het element van de kraan.

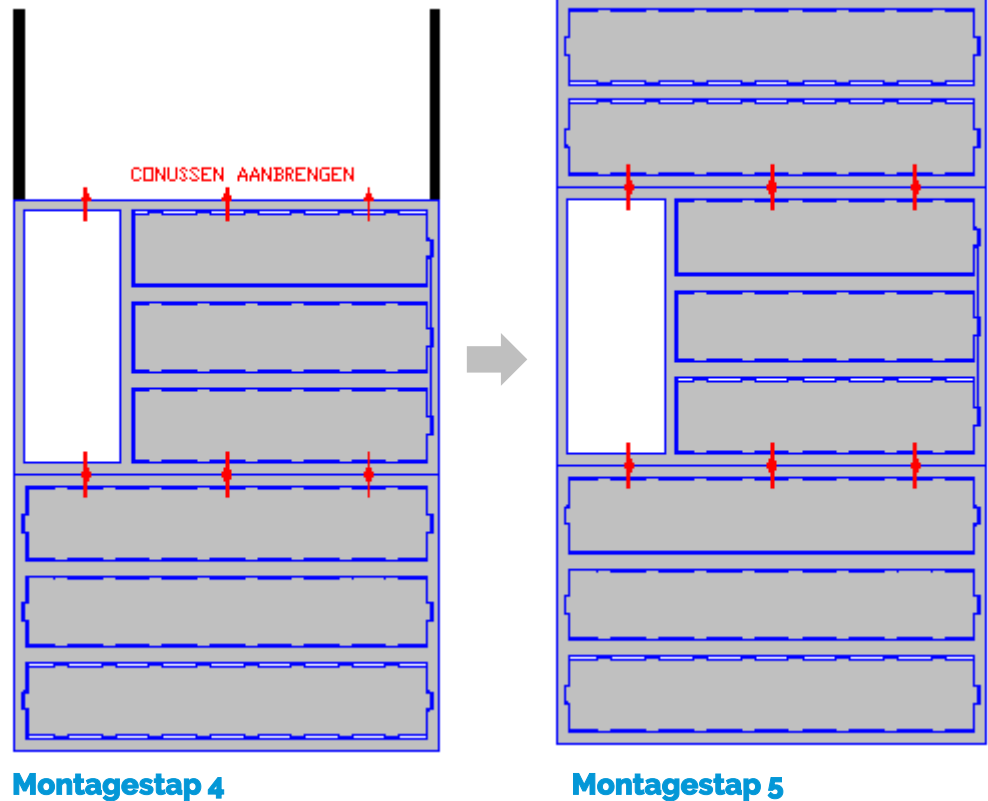


# MONTAGESTAP 5

## Aanbrengen vervolg element(en)

Herhaal de montageschappen totdat alle elementen op hun plaats liggen.

Indien u gebruik hebt gemaakt van de meegeleverde hijsvoorzieningen, geef deze dan mee terug aan de chauffeur. Bij verlies is KanaalBreedPlaat genoodzaakt de kosten voor vervanging van de hijsvoorzieningen in rekening brengen.





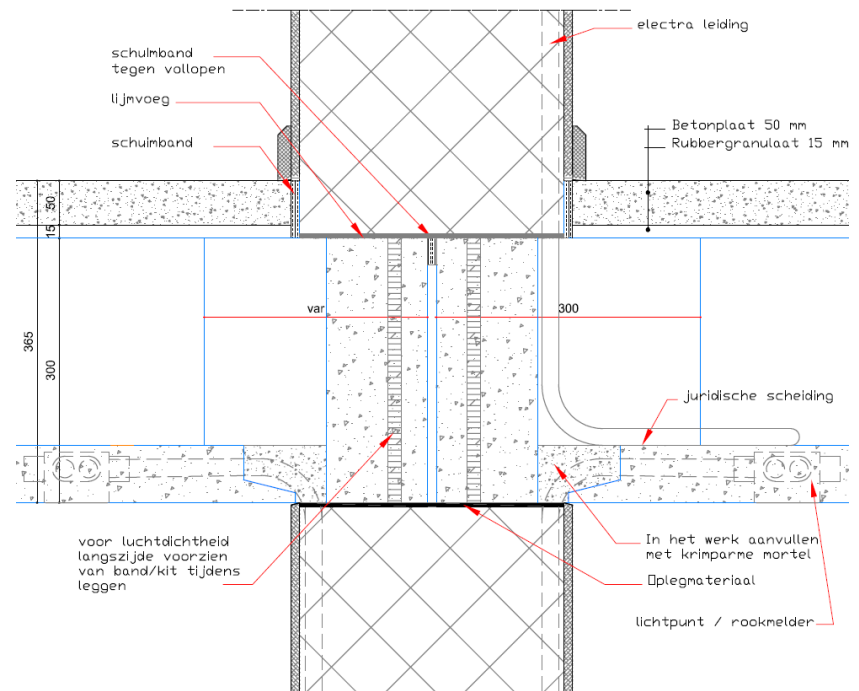
# AANDACHTSPUNTEN

## Luchtdicht bouwen

In het kader van luchtdicht bouwen wordt geadviseerd om aan in het verlengde van de kopribben tijdens montage een band/kitrand aan te brengen.

## Woningscheidende toepassing

Voor de woningscheidende toepassing van de KanaalBreedPlaat verwijzen we graag naar de aanvullende brochure 'Montage - Woningscheiding'.



# CONTACTGEGEVENS

**Slimline Buildings B.V.**

Estlandsestraat 6

7202 CP Zutphen

T +31 (0)575-599601

E [info@kanaalbreedplaat.nl](mailto:info@kanaalbreedplaat.nl)

W [www.kanaalbreedplaat.nl](http://www.kanaalbreedplaat.nl)